



お屋は明るく...夜は温かみのあるオシャレなリビング♪  
守山市播磨田町/ルシオールⅡ

2LDKのお部屋が  
モデルルームとして登場です!  
実際の生活をイメージできますよ。  
ぜひ一度ご覧下さいませ!!

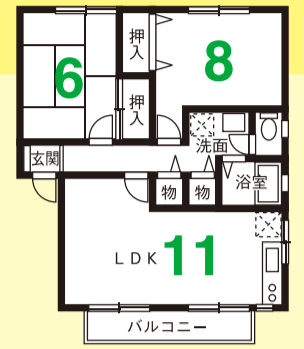
# お部屋の見学会!! 5/16(土)17(日) 11:00~15:00

[102号室]までお越し下さい。

**アパート 守山市 播磨田町**  
**賃料 62,000円/月**  
 礼金 なし 敷金 賃料1ヵ月分  
 管理費 3,000円/月 駐車場 4,000円/月  
 自治会費 500円/月 専有 55.60㎡  
 入居 即時 更新 2年(更新料新築料1ヵ月)  
 ●守山市播磨田町●近江バス「播磨田町」徒歩2分  
 ●軽量鉄骨造2階建●築H19年9月●仲介  
**2LDK 礼金なし 即入居OK**



★BS対応  
アンテナあり!  
★エアコン2基付き  
★モリブ近く  
買い物便利



**モデルハウス仕様**  
 ◎照明設置  
 ◎家具・カーテン設置  
 ◎エアコン2基付  
 ご希望の方には  
 家具や雑貨も  
 販売いたします。  
※詳しくは当社スタッフまで  
お尋ねください。



春の引越し  
シーズンの  
あとは

## お客様の理想のお部屋探し Takeniがじ〜っくり

# お手伝いさせていただきますよ♪

不動産の事なら  
何でもご相談  
ください

5月からのお部屋探しは狙い目がいっぱい!! 3,4月退去のお部屋が空室となるので、「じっくり」内覧できますよ♪

気になる物件がございましたら、お気軽にご連絡ください!!お部屋の内覧ご希望の方は、現地集合でもOKですよ♪

今月のオススメ賃貸物件

**アパート 守山市 吉身5丁目**  
**賃料 45,000円/月**  
 礼金 なし 敷金 50,000円  
 管理費 3,000円/月 駐車場 5,400円/月  
 自治会費 500円/月 専有 35.50㎡  
 入居 相談(5月末予定)  
 更新 2年(更新料新築料1ヵ月)  
 ●守山市吉身5丁目●JR「守山」駅歩12分  
 ●鉄骨造2階建●完成S63年3月●仲介  
 ★エアコン・温水洗浄便座付トイレ付  
**礼金なし! コンビニまで徒歩約2分!**  
**2DK 礼金なし**

**アパート 守山市 勝部1丁目**  
**賃料 50,000円/月**  
 礼金 なし 敷金 100,000円  
 管理費 3,000円/月 駐車場 6,000円/月(税別)  
 自治会費 500円/月 専有 26.40㎡  
 入居 即時  
 更新 2年(更新料新築料1ヵ月)  
 ●守山市勝部1丁目●JR「守山」駅歩4分  
 ●RC造2階建1階部分●築H19年4月●仲介  
 ★エアコン付!!  
 ★平成19年築の物件です!!  
**礼金なし! JR守山駅歩約4分!**  
**ワンルーム 礼金なし 即入居OK**

**アパート 守山市 下之郷3丁目**  
**賃料 62,000円/月**  
 礼金 なし 敷金 賃料2ヵ月分  
 管理費 3,000円/月 駐車場 4,000円/月  
 自治会費 620円/月 専有 58.81㎡  
 入居 即時  
 更新 2年(更新料新築料1ヵ月)  
 ●守山市下之郷3丁目●近江バス「下之郷東」徒歩2分  
 ●鉄骨造3階建●築H12年4月●仲介  
 ★閑静な住宅街!★エアコン1台付  
 ★うれしいウォークインクローゼット付  
**礼金・更新料なし! コンビニまで徒歩約3分!**  
**2LDK 礼金なし 更新料なし 即入居OK**

**アパート 守山市 播磨田町**  
**賃料 66,000円/月**  
 礼金 賃料1ヵ月分 敷金 200,000円  
 管理費 3,000円/月 駐車場 4,000円/月(税別)  
 自治会費 500円/月 専有 57.80㎡  
 入居 即時  
 更新 2年(更新料新築料1ヵ月) ★エアコン1台付!!  
 ●守山市播磨田町●近江バス「旭化成前」徒歩2分  
 ●RC造2階建2階部分●築H22年9月●仲介  
 ★浴室1坪タイプ!!★浴室換気乾燥機付!!  
 ★追い焚き機能付!!★温水洗浄便座付トイレ!!  
**平成22年築の物件です!! BSアンテナあり**  
**2LDK 即入居OK**

**アパート 守山市 伊勢町**  
**賃料 68,000円/月**  
 礼金 なし 敷金 100,000円  
 管理費 3,000円/月 駐車場 5,000円/月  
 自治会費 400円/月 専有 60.53㎡  
 入居 即時  
 更新 2年(更新料新築料1ヵ月)  
 ●守山市伊勢町●JR「栗東」駅歩6分  
 ●鉄骨造3階建●築H13年3月●仲介  
 ★エアコン2基付★オートロック  
**礼金なし! 買物、電車通勤にも便利な立地!!**  
**2LDK 即入居OK**

**アパート 守山市 守山5丁目**  
**賃料 70,000円/月**  
 礼金 なし 敷金 賃料1ヵ月分  
 管理費 3,000円/月 駐車場 5,000円/月  
 自治会費 800円/月 専有 60.80㎡  
 入居 即時  
 更新 2年(更新料新築料1ヵ月)  
 ●守山市守山5丁目●近江バス「山崎園地」徒歩1分  
 ●鉄骨造3階建●完成H13年3月●仲介  
 ★エアコン2基付★シャブードレッサー  
 ★システムキッチン★市立図書館そば  
**オートロックで女性にも安心です**  
**2LDK 即入居OK**

—暮らしの素敵、応援します—  
**創業36年** **株式会社 竹に興産**  
 株式会社 竹に興産 守山市吉身5丁目6番13号  
 滋賀県知事免許(10)1297号 滋賀県宅地建物取引業協会会員  
 FAX 077-582-1616  
 takeri@maple.ocn.ne.jp  
 発行 平成27年5月16日



facebook でつながろう!!  
 竹に興産のフェイスブックでは、  
**スタッフ日記**  
**など公開中!!**  
 だって湖国に生まれたんだもの で 検索 して下さい!!

守山 草津 野洲 栗東 の不動産情報はお気軽にご相談下さい。

お電話 & 当社ホームページからお気軽にどうぞ!!  
 本 店 077-583-1231  
 守 山 店 077-583-5800

ホームページ  
 竹に興産 検索  
 http://www.takeri.co.jp/  
 キャンペーン  
 物件など情報を  
 随時  
 更新中!!

まだまだ  
 物件  
 あります!  
 ケータイ・スマートフォンからも簡単検索!  
 suumo at home  
 賃貸情報 売買情報

※掲載内容はH27年5月8日現在のものです。錯誤・申込済の場合はご了承くださいませ。 ※広告有効期限/H27年5月末日